

Regulamin realizacji projektu

Gimnazjum w Lubawie

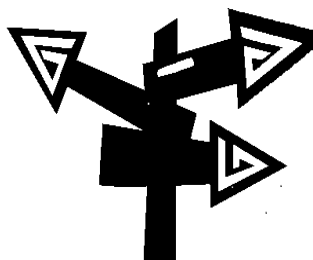


1. Uczniowie są zobowiązani do realizacji projektu gimnazjalnego. Projekty edukacyjne są realizowane przez uczniów w klasie drugiej. W szczególnych sytuacjach ich realizacja może zostać wydłużona, nie później jednak niż do zakończenia I semestru nauki w klasie trzeciej.

2. Projekt edukacyjny jest zespołowym, planowym działaniem uczniów, mającym na celu rozwiązanie konkretnego problemu, z zastosowaniem różnorodnych metod.

3. Projekt edukacyjny jest realizowany przez zespół uczniów pod opieką nauczyciela i obejmuje następujące działania:

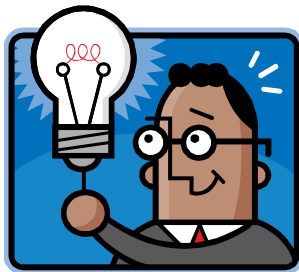
- ➔ wybranie tematu projektu edukacyjnego;
- ➔ określenie celów projektu edukacyjnego i zaplanowanie etapów jego realizacji;
- ➔ wykonanie przewidzianych działań;
- ➔ publiczne przedstawienie rezultatów projektu edukacyjnego.



4. Udział ucznia w projekcie ma wpływ na ocenę zachowania, zgodnie z zapisami statutu szkoły. Wkład ucznia w realizację projektu może być też uwzględniony w ocenianiu przedmiotowym.

5. Udział ucznia w na świadectwie

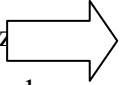
6. Tematyka projektu określonych w dla gimnazjów lub wykraczać poza te treści.



projekcie i temat projektu jest odnotowywany ukończenia gimnazjum.

może dotyczyć wybranych treści nauczania podstawie programowej kształcenia ogólnego



7. Czas trwania projektu jest uzależniony od jego problematyki, ale nie powinien być krótszy  2-3 tygodnie i dłuższy niż pół roku. W szczególnych przypadkach opiekun projektu może przedłużyć realizację projektu, maksymalnie do jednego roku szkolnego.

8. Zespoły uczniowskie liczą od 3 do 6 osób. W szczególnych przypadkach opiekun może zdecydować o większej liczbie członków zespołu.

9. Zespoły projektowe mogą być klasowe, międzyklasowe lub międzyoddziałowe.

10. Opiekun projektu ma za zadanie:

- wspierać zespół uczniów i udzielać niezbędnej pomocy na wszystkich etapach realizacji projektu (ustalenie zasad pracy, wybór tematu projektu, określenie celów, zaplanowanie działań, podział zadań i ich wykonanie, publiczne przedstawienie rezultatów projektu);
- ocenić udział ucznia w projekcie, uwzględniając: aktywność na wszystkich etapach realizacji, samoocenę ucznia i ocenę zespołu;
- udzielać uczniowi informacji zwrotnej o jego pracy nad projektem.

11. Uczniowie – członkowie zespołu projektowego – mają za zadanie:

- aktywnie uczestniczyć w realizacji projektu na wszystkich jego etapach (ustalenie zasad pracy, wybór tematu projektu, określenie celów, zaplanowanie działań, podział zadań i ich wykonanie, publiczne przedstawienie rezultatów projektu);
- współpracować z członkami zespołu i opiekunem projektu;
- dokonać samooceny oraz oceny innych członków zespołu.

12. Wychowawca ma za zadanie:

- na początku roku szkolnego, w którym uczniowie będą realizować projekt edukacyjny, poinformować uczniów i ich rodziców (prawnych opiekunów) o warunkach realizacji projektu edukacyjnego;



- współpracować z opiekunem projektu realizowanego przez uczniów jego klasy.

13. Nauczyciele niebędący opiekunami udzielają wsparcia uczniom realizującym projekt, którzy zwrócą się do nich o pomoc.



14. Dyrektor szkoły stwarza warunki do realizacji projektu w ramach posiadanych środków, a koszty finansowe związane z jego realizacją ponoszą uczestnicy projektu.

15. Uczniowie mogą korzystać z pomieszczeń szkoły do celów związanych z realizacją projektu wyłącznie pod opieką opiekuna lub innych nauczycieli.

16. W szczególnie uzasadnionych przypadkach, uniemożliwiających udział ucznia w projekcie edukacyjnym, dyrektor gimnazjum może zwolnić ucznia z realizacji projektu. W takich sytuacjach na świadectwie ukończenia gimnazjum w miejscu przeznaczonym na wpisanie informacji o udziale ucznia w realizacji projektu edukacyjnego wpisuje się „zwolniony” albo „zwolniona”.



17. Obowiązkowa dokumentacja projektu, która pozostaje w szkole, ma postać - Karty Projektu zawierającej: temat projektu, cele, czas realizacji, nazwisko opiekuna.

- Karty pracy zespołu zawierającej: harmonogram działań, skład zespołu projektowego.
- Sprawozdania z realizacji projektu.

O pozostałych dokumentach niezbędnych do realizacji projektu decyduje Dyrektor Szkoły.

**ZAPOZNAŁEM SIĘ Z REGULAMINEM REALIZACJI PROJEKTU OBOWIĄZUJĄCYM W GIMNAZJUM
IM. BISKUPÓW CHEŁMIŃSKICH W LUBAWIE.**

<i>l.p.</i>	<i>Imię i nazwisko ucznia</i>	<i>Podpis rodzica/prawnego opiekuna</i>
1		
2		
3		
4		
5		
6		
7		
8		
9		
10		
11		
12		
13		
14		
15		
16		
17		
18		
19		
20		
21		
22		

